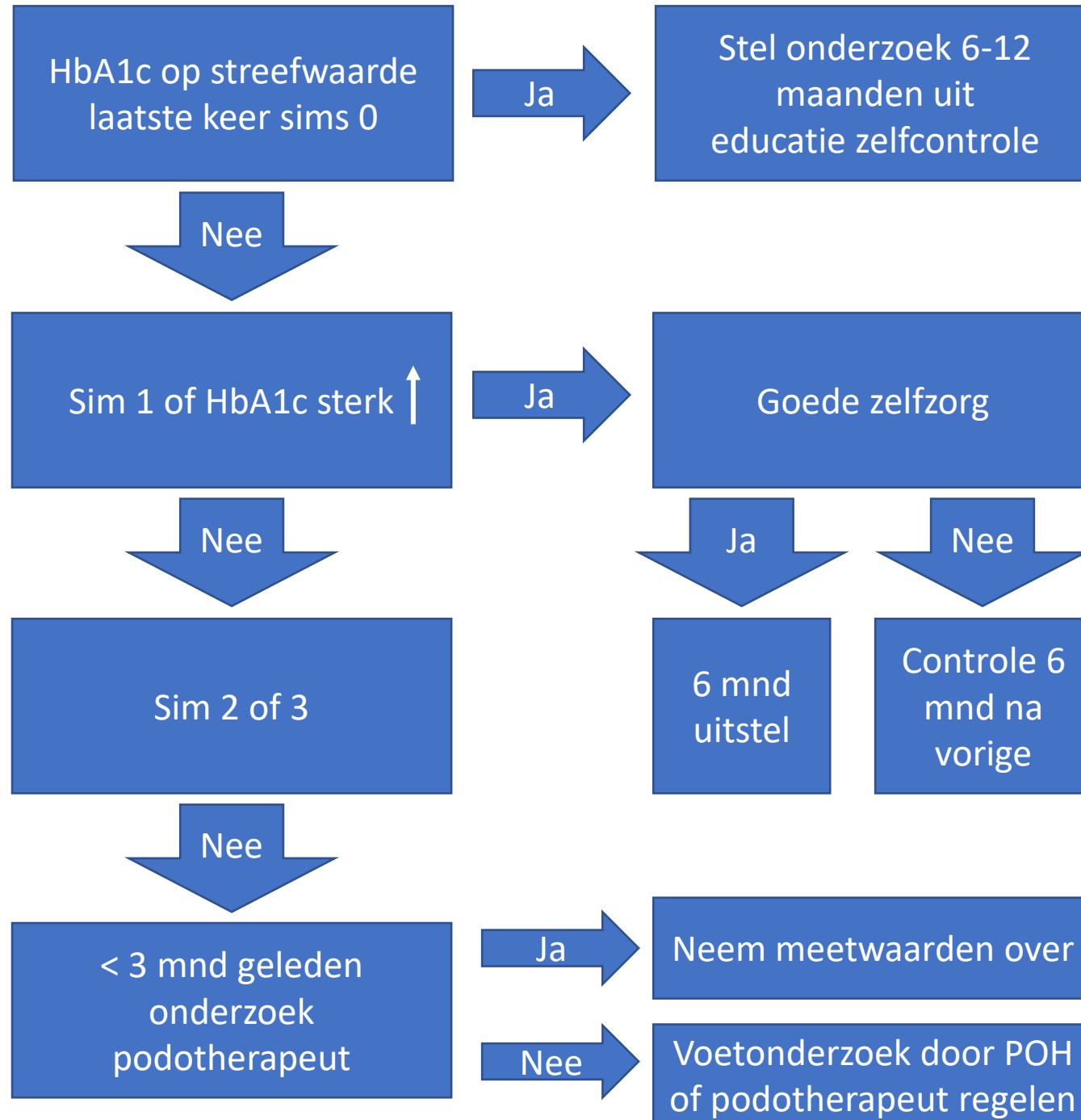


Schema voetonderzoek bij hoog COVID risicoperiode



Aandachtspunten:

- Laat patiënt altijd bellen bij wondjes of blaren
- Plantair ulcus → altijd naar voetpoli ZH
- Perifeer vaatlijden bij DM: EAI niet altijd betrouwbaar. Bij twijfel, bv veel krampen, nagelafwijkingen, minder haargroei, kleine wondjes → verwijs naar poli voor EAI en teendrukmetering
- Fysieke voetcontrole blijft belangrijk bij
 - Patiënten die door beperkingen niet goed in staat zijn hun eigen voeten volledig te inspecteren
 - Patiënten met beperkte zelfzorg of zelfmanagementvaardigheden
 - Kwetsbare patiënten