

	Kwaliteitsmanagementsysteem RHOGO Huisartsen Spoedpost	Type: naslag Beheer: Teamleider
	Werkafspraken SEH Tergooi, algemeen en per specialisme bij sluiting SEH Blaricum	Vastgesteld: 19-01-2021 Vastgesteld door: TLs & Management Vervaldatum: 16-08-2021

Doel:

Patiënten die met een zorgvraag naar de HAP of naar de SEH van Tergooi komen worden zo efficiënt en goed mogelijk geholpen.

Deze document is opgebouwd uit twee delen:

1. Werkafspraken SEH Tergooi
2. Werkafspraken per specialisme bij sluiting SEH Blaricum (nacht)

1. Werkafspraken SEH Tergooi

Toepassingsbereik:

- Huisartsen
- Triagisten
- SEH Blaricum en Hilversum

Routing van de patiënt van de HAP naar de SEH van Blaricum of Hilversum

- De patiënt wordt door de huisarts naar de SEH verwezen. De huisarts informeert de dd specialist of arts-assistent van het betreffende specialisme, bereikbaar via de Receptie van Tergooi: 088-7531753 (of via de lijst bereikbaarheid poortspecialismen onderaan dit document)
- De specialist of arts-assistent spreekt af met de huisarts op welke locatie de patiënt wordt verwacht.
- **De huisarts is verantwoordelijk voor de keuze van vervoer (eigen vervoer of ambulance) van de patiënt naar de SEH en blijft verantwoordelijk tot de patiënt op de SEH is gepresenteerd.**
- De arts-assistent informeert de SEH verpleegkundige en de doktersassistente

Routing van de patiënt die komt voor beelddiagnostiek en beoordeling door de chirurg

- De patiënt wordt aangemeld bij de arts-assistent van de chirurgie door de huisarts
- De arts-assistent informeert de SEH verpleegkundige en de doktersassistente
- De huisarts geeft de patiënt een ingevulde röntgenaanvraag mee

Locatie Blaricum

De patiënt die binnendoor komt wordt altijd begeleid door de huisarts naar de SEH.

- De patiënten die acuut gezien moeten worden op de SEH mogen binnendoor komen en worden door de huisarts begeleid naar de SEH. **Bij aankomst op de SEH draagt de huisarts de patiënt over aan de SEH en daarmee ook de verantwoording voor deze patiënt.**
- De begeleider van de patiënt kan de auto van de parkeerplaats bij de HAP omrijden naar de parkeerplaats van de SEH. Parkeren is daar gratis.
- Overige patiënten komen buitenom en parkeren de auto bij de SEH.

NB> Geef urinemonsters altijd mee, dit verkort de wachttijd op de SEH aanzienlijk

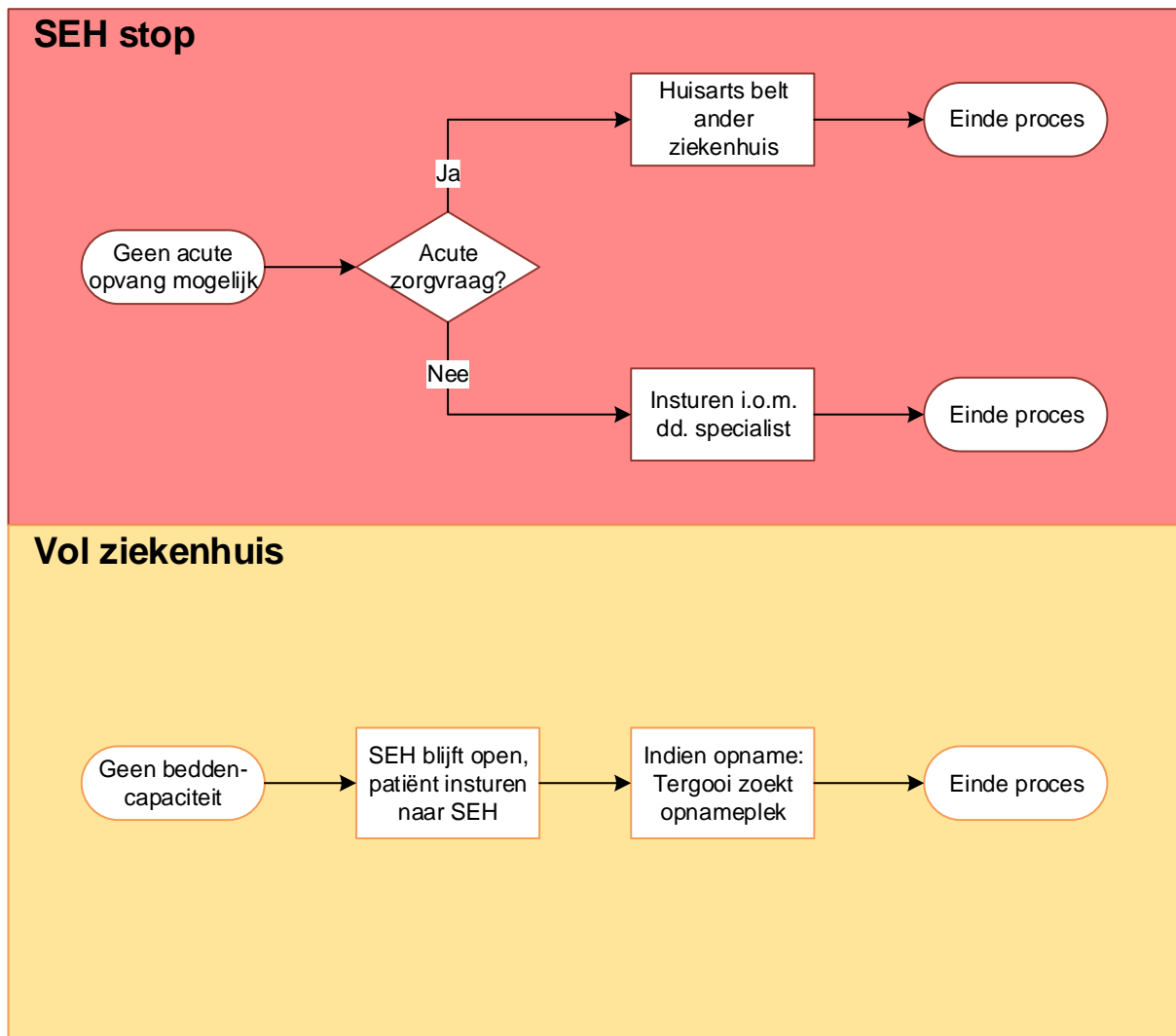
- Graag op de HAP starten met pijnstilling indien nodig voordat de patiënt naar de SEH komt.

Zelfverwijzers SEH

- De SEH verpleegkundige trieert de patiënt, als de uitkomst is dat de zorgvraag voor de huisarts is dan belt de SEH verpleegkundige of de patiënt de HAP en krijgt een afspraak.

SEH stop versus Vol ziekenhuis

- In het geval van een SEH stop of een vol ziekenhuis wordt de supervisor van de HAP geïnformeerd op nr: 088-1309601 door de dienstdoende voorwacht van Tergooi.
- De te verwachten eindtijd wordt genoemd, zonder tegenbericht is de stop opgeheven op het aangegeven tijdstip. Is de stop eerder of later opgeheven dan wordt opnieuw contact opgenomen.



Hoe druk is de SEH?

Via onderstaande link is inzichtelijk hoe druk het is op beide SEH's van Tergooi. Dit kan gebruikt worden bij het doorsturen van patiënten die op beide locaties gezien kunnen worden, bijvoorbeeld voor beelddiagnostiek.

<https://www.tergooi.nl/huisarts/hoe-druk-is-de-seh/>

Bereikbaarheid Poortspecialismen Hilversum

	8.00 – 23.00	23.00 – 8.00
Chirurgie	088-7535684	Arts-assistent via 088-7535684
Internist	088-7535672 (tot 17.00) Daarna via de receptie Tergooi: 088-7531753	Arts-assistent 088-753 5670
Longgeneeskunde	088-7535653 (tot 17.00) Daarna via de receptie Tergooi: 088-7531753	Arts-assistent 088-753 5670
MDL	088-7535650 (tot 17.00) Daarna via de receptie Tergooi: 088-7531753	Arts-assistent 088-753 5670
Orthopedie	Via de receptie Tergooi: 088-7531753	Alleen bij orthodienst (bekend op de SEH)
Nefrologie	Via de receptie Tergooi: 088-7531753	Arts-assistent 088-753 5670
Oncologie	Via de receptie Tergooi: 088-7531753	Arts-assistent 088-753 5670

Bereikbaarheid Poortspecialismen Blaricum

	8.00 - 23.00	23.00 - 8.00
Chirurgie	088-7535683	088-7535683
Internist	088-7535700 en 088-7535672 (tot 17.00) Daarna via de receptie Tergooi: 088-7531753	Arts-assistent 088-7535669
Neurologie	088-7535648 (tot 17.00) Daarna via de receptie Tergooi: 088-7531753	Dd neuroloog via receptie Tergooi: 088-7531753
	088-7535639 (tot 17.00) Daarna via de receptie Tergooi: 088-7531753	Dd uroloog via receptie Tergooi: 088-7531753
Geriatric	088-7535678 (tot 17.00) Daarna arts-assistent via de receptie Tergooi: 088-7531753	Arts-assistent via receptie Tergooi: 088-7531753
Kindergeneeskunde	088-7535664	Arts-assistent via receptie Tergooi: 088-7531753

2. Wekafspraken per specialisme bij sluiting SEH Blaricum

Voor alles geldt: kan aanbod worden uitgesteld totdat SEH weer geopend is? **Indien niet:**

Chirurgie/orthopedie:

- Alles naar locatie Hilversum. Ook trauma capitis. Arts-assistent neurologie komt vanuit Blaricum indien er consult is, indien dit niet haalbaar is, komt de neuroloog

Neurologie:

- Trombolyse kandidaten naar elders (meestal UMCU), **NIET** naar Hilversum
- Alle overige patiënten naar SEH locatie Hilversum. Verwijzingen huisarts/RAV in overleg met achterwacht. Arts-assistent zit in principe op locatie Blaricum, maar kan snel naar locatie Hilversum komen. Indien opname: met de ambulance overplaatsen naar locatie Blaricum.

Vaatchirurgie:

- als SEH HILVERSUM dicht:
 - niet-acute vaat naar Blaricum.
 - Alle verdenking AAAA naar elders (AMC of UMCU, NIET meander), want in Blaricum kan dit niet.
 - Als de CT scan het niet doet: waarschijnlijk kan dan uitgeweken worden naar de PETCT. Als die het ook niet doet, is er op OK ook nog een CT statief

Kindergeneeskunde:

- Verwijzingen via HA/RAV iom achterwacht. Dan beoordelen waar kind gepresenteerd kan worden
 - Als **NIET** instabiel, wordt kind op de afdeling gezien
 - Als instabiel, naar elders, **NIET** naar Hilversum

Cardiologie:

- Patiënten met st na reanimatie en herstel ritme, en indicatie voor PCI: rechtstreeks naar CCU (deze patiënten gaan nu via de SEH in Blaricum)
- Patiënten in reanimatiesetting: naar Hilversum, zoals dat nu ook al is.

IC:

- Geen directe gevolgen

Interne/MDL/Long:

- Geen directe gevolgen

Geriatric:

- Patiënten kunnen mogelijk worden overgenomen door de interne. Voorbeeld van een patiënt die (tijdelijk) overgenomen kan worden door internist:
 - Oudere patiënt met acute somatische aandoening of met dehydratie hetgeen met een tijdelijk infuus te overbruggen is
 - Kan wel dementerend of delirant zijn
 - Heeft geen ernstige gedragsstoornissen en/of agressiviteit, geen goede mobiliteit bij dwaalgedrag
 - Indien internist akkoord overname, dan belt de geriatr de huisarts terug om aan te geven dat patiënt in locatie Hilversum aan de internist kan worden gepresenteerd. De internist belt zijn A(N)IOS in locatie Hilversum.
 - Indien de internist niet akkoord is met overname, wordt de patiënt gepresenteerd op de SEH locatie Hilversum en gezien door de geriatr of

A(N)IOS geriatrie en daarna (indien opname noodzakelijk blijkt) overgeplaatst naar locatie Blaricum. Ook tijdens de dienst dus.

Urologie:

- Patiënten zien in locatie Hilversum. Patiëntencategorie die door vpk worden geholpen, zonder tussenkomst arts: geen probleem. Andere patiënten worden opgevangen door de A(N)IOS chirurgie, en overlegd met de DD uroloog, zoals dat nu ook in locatie Blaricum gebeurt tijdens de dienst. Als opname nodig is: afhankelijk van de casus bekijken of dit op AOA Hilversum kan, of toch met de ambulance naar locatie Blaricum. Operatie gebeurt sowieso in locatie Blaricum.

Psychiatrie:

- Patiënten worden door poortspecialist opgevangen in locatie Hilversum

Gynaecologie/verloskunde:

- Geen directe gevolgen

KNO/Oog/kaak:

- Patiënten naar locatie Hilversum

Hard copy: Map RA, werkafsprakenmap C-triagist en bureauklappers spreekkamers